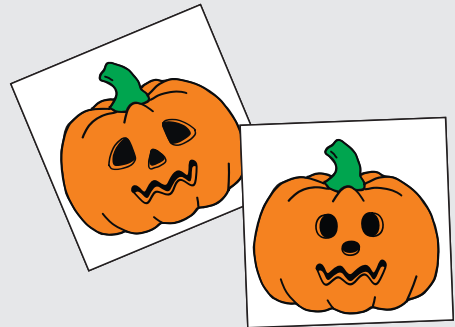
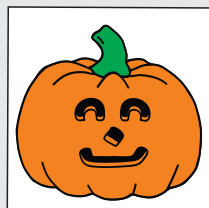




# Klettmappe

## Kürbisgesichter kombinieren

( Merkmale zusammensetzen )



## Informationen zum Material:

Die Klettmappe „Kürbisgesichter kombinieren (Merkmale zusammensetzen)“ besteht aus einer Tabelle mit 6 mal 4 freien Feldern.

In der darüber liegenden horizontalen Reihe werden vier verschiedene Abbildungen von Augen mit Nase vorgegeben. Die erste vorgesezte senkrechte Reihe gibt sechs Münder vor.

Die Augen mit der Nase und die Münder sollen miteinander zu unterschiedlichen Halloween-Kürbisgesichtern kombiniert werden.

Auf 24 Karten sind diese Kürbisgesichter abgebildet. Am Kreuzpunkt von passender Kombination von Augen mit Nase und entsprechendem Mund wird die Karte angeklettet.

Diese Mappe fördert neben der Formunterscheidung auch die Motorik, die Auge-Hand-Koordination, die Konzentration und die Ausdauer. Des Weiteren wird hier die Orientierung in einer Tabelle geübt.

Geeignet ist diese Arbeitsmappe für den Eingangsunterricht sowie für die sonderpädagogische Förderung.

Eine zusätzliche Differenzierung bietet die Anordnung der Bilder.

Die Klettmappe ist ein besonderes Angebot in der Halloweenzeit.



1. Auflage 2024

**Titel:** Klettmappe: Kürbisgesichter kombinieren (Merkmale zusammensetzen)  
**Autorin:** Geraldine Kalberla  
**Illustrationen:** Patrick Meider  
**Lektorin:** Edith Gabka  
**Schrift:** Schulschriften, Medienwerkstatt Mühlacker

**Verlag:** Verlag Lern-Kiste  
Erikastr. 35  
53881 Euskirchen  
Tel.: 02255/9539211  
E-Mail: [info@lern-kiste.de](mailto:info@lern-kiste.de)  
[www.lern-kiste.de](http://www.lern-kiste.de)

### Hinweis:

Die Inhalte dieses Werkes sind urheberrechtlich geschützt. Eine Vervielfältigung, Verbreitung und anderweitige Nutzung ist nur mit ausdrücklicher Zustimmung des Verlages gestattet.

Dieses Werk ist mit größter Sorgfalt erstellt und erprobt worden. Dennoch können wir keine Haftung für die Fehlerfreiheit der Inhalte übernehmen.

# Kürbisgesichter kombinieren

(Merkmale zusammensetzen)



LETT-KLITZ

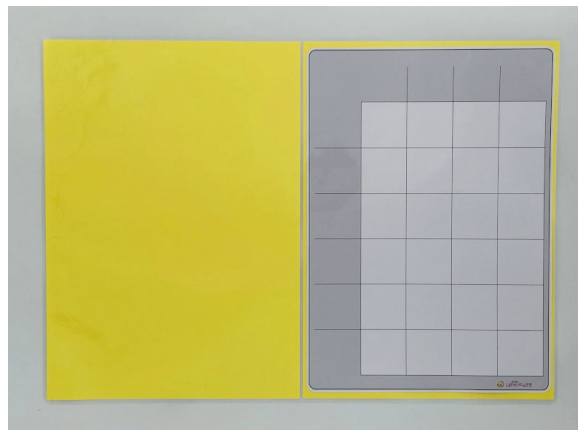
## Informationen zur Mappenherstellung

Es gibt verschiedene Möglichkeiten, Klettmappen zu erstellen. Wir empfehlen diese Art der Herstellung.

1. Benötigt werden zwei Hintergrundblätter in DIN A4 (vorzugsweise Farbwahl nach Unterrichtsfach, zum Beispiel für Mathe rot, für Sachkunde grün usw.).
2. Das Titelblatt und der Kletthintergrund werden nahe der Linie ausgeschnitten und auf die Hintergrundblätter geklebt.



3. Diese zwei Blätter werden mit einem ganz kleinen Spalt (wichtig für das spätere Falten) in DIN A3 Laminierfolie (125 mic) eingelegt (Deckblatt nach links und umgedreht) und laminiert. Anschließend wird die Folie in der Mitte gefaltet.



4. Die Klett-Karten werden in DIN A4 Laminierfolie (125 mic) gelegt und laminiert. Anschließend werden die Karten ausgeschnitten. (Noch widerstandsfähiger sind die Karten, wenn diese vorab ausgeschnitten und dann mit Rand laminiert werden.)

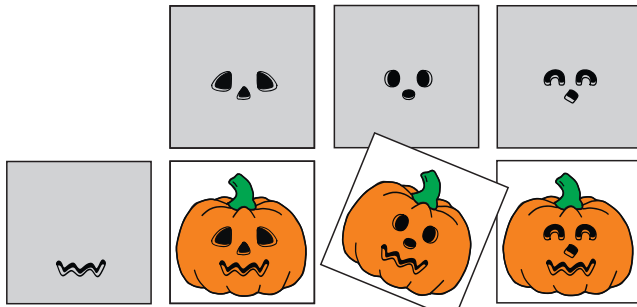
5. Selbstklebendes Klettband (Flausch und Klett) wird an den Klett-Karten und am Kletthintergrund an den vorgegebenen Stellen befestigt (siehe Abbildung). Es können auch Klett-Klebspunkte mit einem Durchmesser von 20 mm verwendet werden. Auf der linken Seite der Mappe wird entsprechend (gegengesetzt dem auf dem Klett-Karten befestigten Klett oder Flausch) ein Klett- oder Flauschteil aufgeklebt.

Zum Verschließen der Mappen wird innen mittig am Rand ein Flausch- und Klettteil befestigt.

Titelblatt:

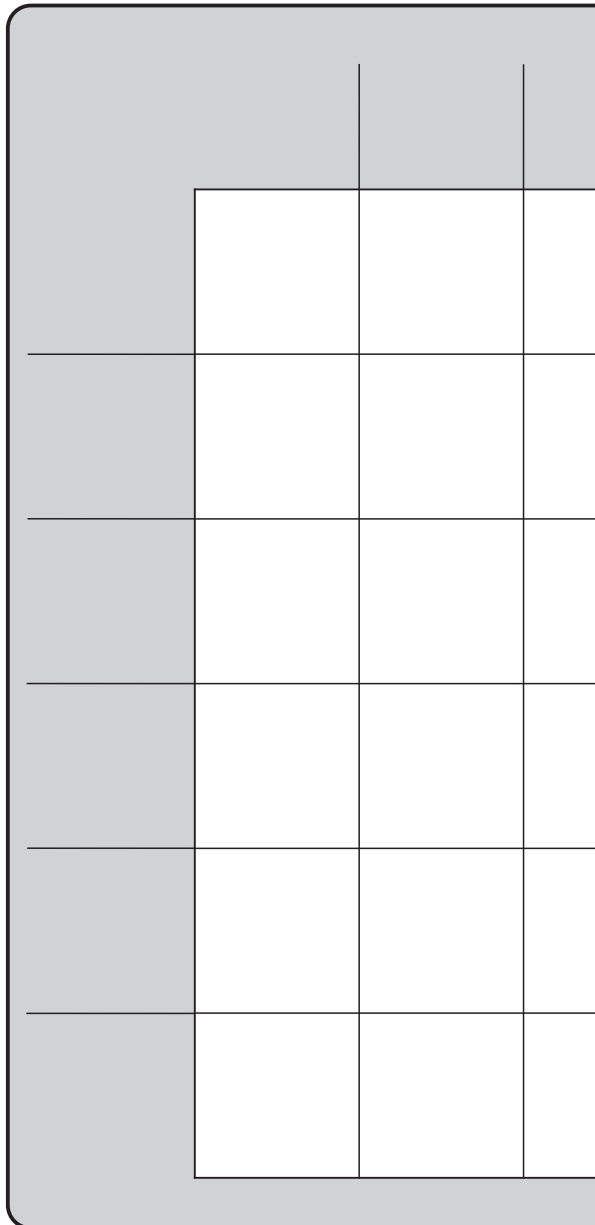
# Kürbisgesichter kombinieren

(Merkmale zusammensetzen)

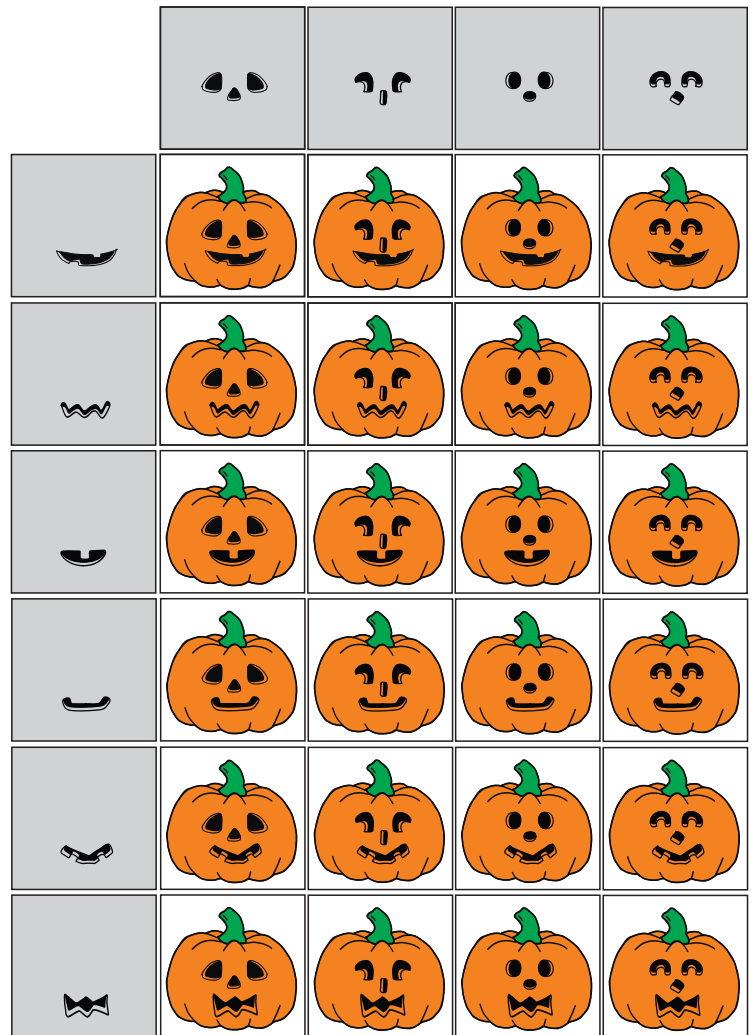


Verlag Lern-Kiste

Klett-hintergrund:



Klett-Karten:



Verlag Lern-Kiste