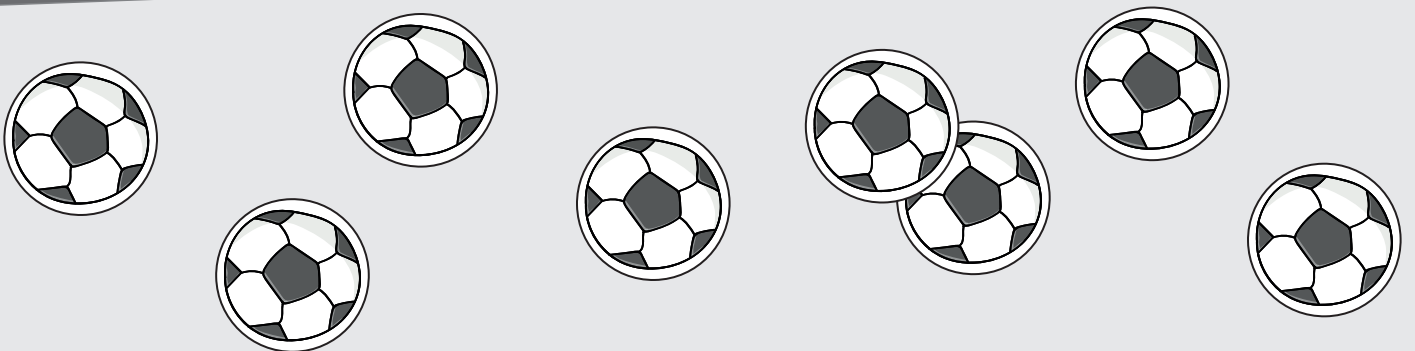




# Klettmappe

## Fußbälle verteilen



## Informationen zum Material:

Die Klettmappe „Fußbälle verteilen“ besteht auf der rechten Seite aus einer Fußballplatzlandschaft mit 18 Kreisen.

Auf 18 Karten ist jeweils ein Fußball abgebildet. Dieser soll je in einen Kreis auf dem Fußballplatz geklettet werden.

Im Mittelpunkt steht die Einübung der einzelnen Arbeitsschritte: das Arbeiten von links nach rechts und das Abnehmen und das Aufkletten von den Abbildungen.

Diese Mappe fördert die Wahrnehmung, die Motorik, die Auge-Hand-Koordination sowie die Konzentration und die Ausdauer.

Geeignet ist diese Arbeitsmappe für den Eingangsunterricht sowie für die sonderpädagogische Förderung.



**Titel:** Klettmappe: Fußbälle verteilen  
**Autorin:** Geraldine Kalberla, 2024  
**Schrift:** Schulschriften, Medienwerkstatt Mühlacker  
**Lektorin:** Edith Gabka  
**Illustrationen:** Patrick Meider

**Verlag:** Verlag Lern-Kiste  
Erikastr. 35  
53881 Euskirchen  
Tel.: 02255/9539211  
E-Mail: [info@lern-kiste.de](mailto:info@lern-kiste.de)  
[www.lern-kiste.de](http://www.lern-kiste.de)

## Hinweis:

Die Inhalte dieses Werkes sind urheberrechtlich geschützt. Eine Vervielfältigung, Verbreitung und anderweitige Nutzung ist nur mit ausdrücklicher Zustimmung des Verlages gestattet.

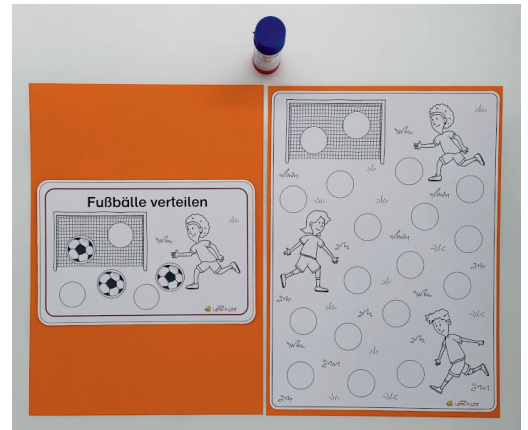
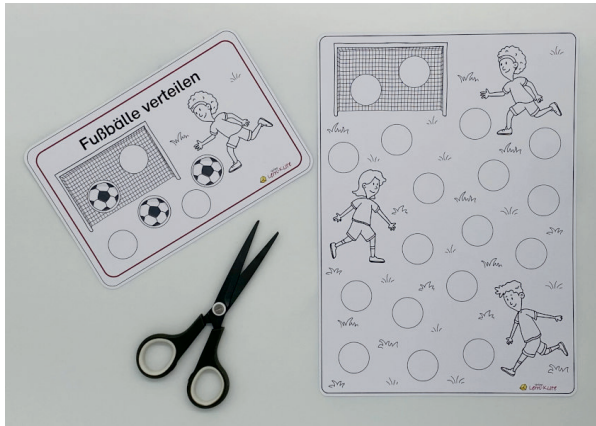
Dieses Werk ist mit größter Sorgfalt erstellt und erprobt worden. Dennoch können wir keine Haftung für die Fehlerfreiheit der Inhalte übernehmen.



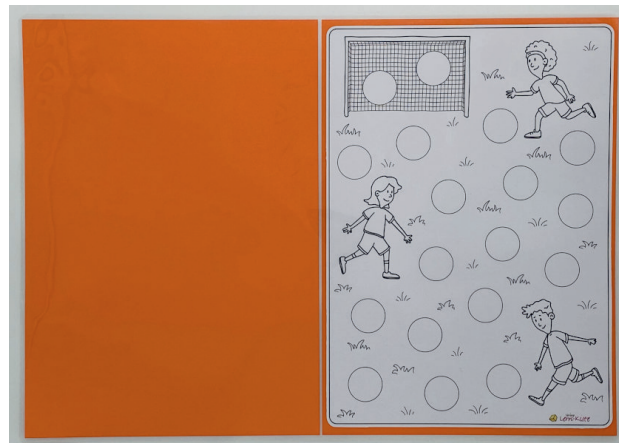
## Informationen zur Mappenherstellung:

Es gibt verschiedene Möglichkeiten, Klettmappen zu erstellen. Wir empfehlen diese Art der Herstellung:

1. Benötigt werden zwei Hintergrundblätter in DIN A4 (vorzugsweise Farbwahl nach Unterrichtsfach, zum Beispiel für Mathe rot, für Sachkunde grün usw.).
2. Das Titelblatt und der Kletthintergrund werden nahe der Linie ausgeschnitten und auf die Hintergrundblätter geklebt.



3. Diese zwei Blätter werden mit einem ganz kleinen Spalt (wichtig für das spätere Falten) in DIN A3 Laminierfolie (125 mic) eingelegt (Deckblatt nach links und umgedreht) und laminiert. Anschließend wird die Folie in der Mitte gefaltet.



4. Die Klett-Karten werden in DIN A4 Laminierfolie (125 mic) gelegt und laminiert. Anschließend werden die Karten ausgeschnitten. (Noch widerstandsfähiger sind die Karten, wenn diese vorab ausgeschnitten und dann mit Rand laminiert werden.)

5. Selbstklebendes Klettband (Flausch und Klett) wird an den Klett-Karten und am Kletthintergrund an den vorgegebenen Stellen befestigt (siehe Abbildung). Es können auch Klett-Klebspunkte mit einem Durchmesser von 20 mm verwendet werden. Auf der linken Seite der Mappe wird entsprechend ein Klett- oder Flauschteil aufgeklebt, jeweils das Gegenstück zu dem auf den Klett-Karten befestigten Teil.

Zum Verschließen der Mappen wird innen mittig am Rand ein Flausch- und Klettteil befestigt.

Titelblatt:



Klett hintergrund:

