

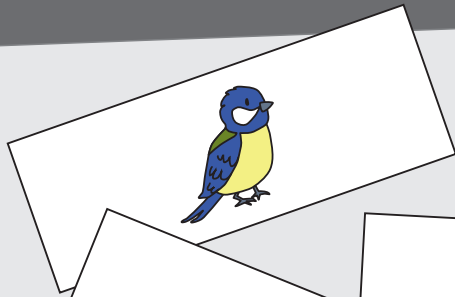
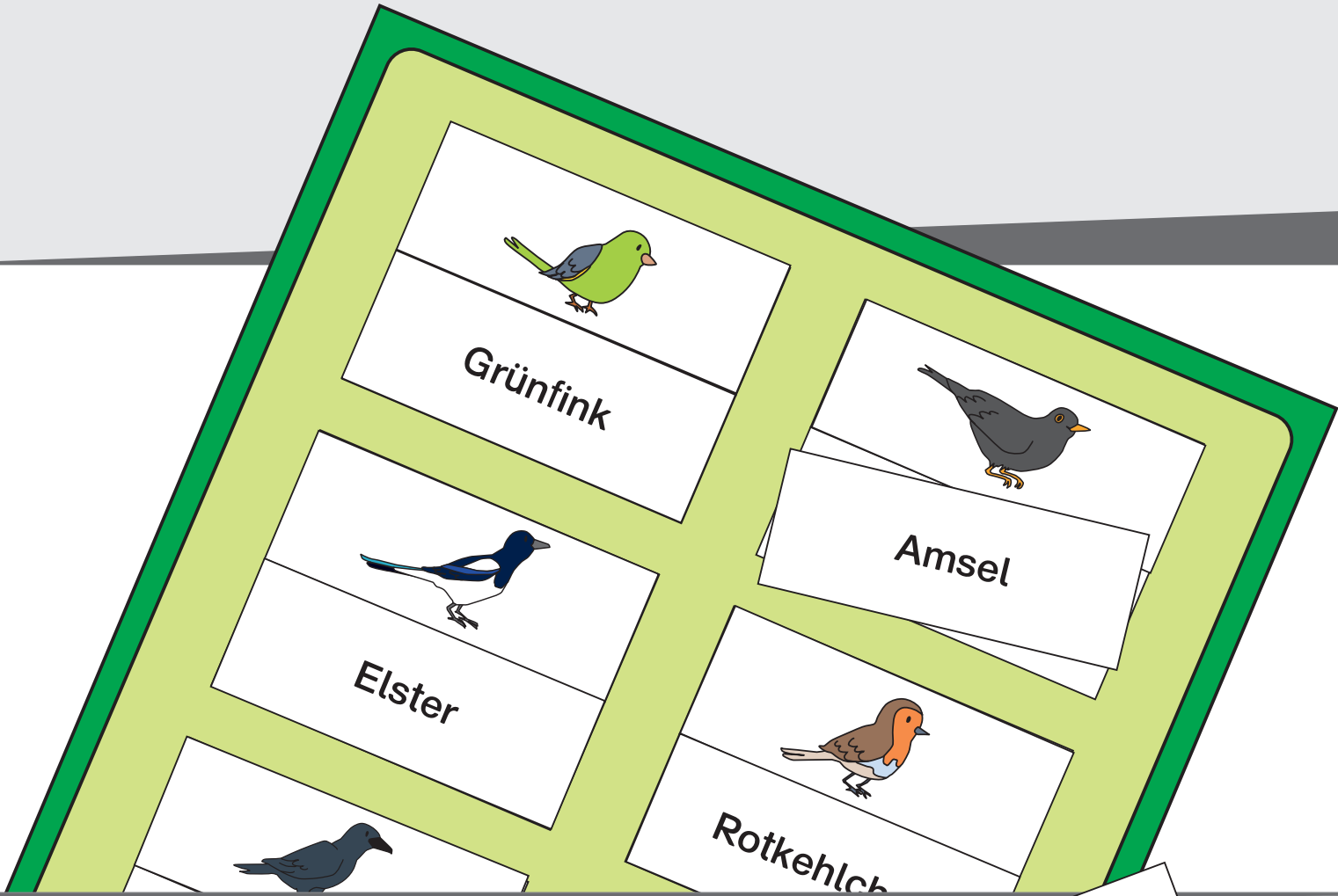


Download

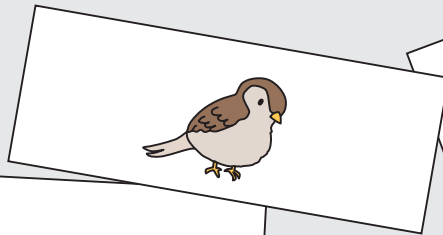


Klettmappe

Gartenvögel bestimmen



Meise



Spatz



Taube



Verlag
Lern-Kiste

Informationen zum Material:

Die Klettmappe „Gartenvögel bestimmen“ besteht aus 8 Feldern. Jedes Feld ist mittig geteilt.

Als Arbeitskarten gibt es 8 Abbildungen von Gartenvögeln (Grünfink, Amsel, Elster, Krähe, Meise, Rotkehlchen, Spatz und Taube) und die dazu passenden Namen.

Die Karten mit den Abbildungen oder den Namen können auf dem Kletthintergrund vorgegeben werden. Die Aufgabe ist, die passende Karte zu finden.

Die Lösungskarten zur Selbstkontrolle können auf der Rückseite der Arbeitsmappe befestigt werden.

Diese Mappe fördert die Motorik, die Auge-Hand-Koordination, die Konzentration und die Ausdauer. Im Sachunterricht kann die Mappe bei der Einführung der Gartenvögel genutzt werden.

Geeignet ist diese Arbeitsmappe für den Eingangsunterricht sowie für die sonderpädagogische Förderung.



1. Auflage 2021

Titel: Klettmappe: Gartenvögel bestimmen

Illustrationen: Merle Stanko

Schrift: Schulschriften, Medienwerkstatt Mühlacker

Lektoren: Edith Gabka und Michael Höpfner

Verlag: Verlag Lern-Kiste, Geraldine Kalberla

Erikastr. 35

53881 Euskirchen

Tel.: 02255/9539211

E-Mail: info@lern-kiste.de

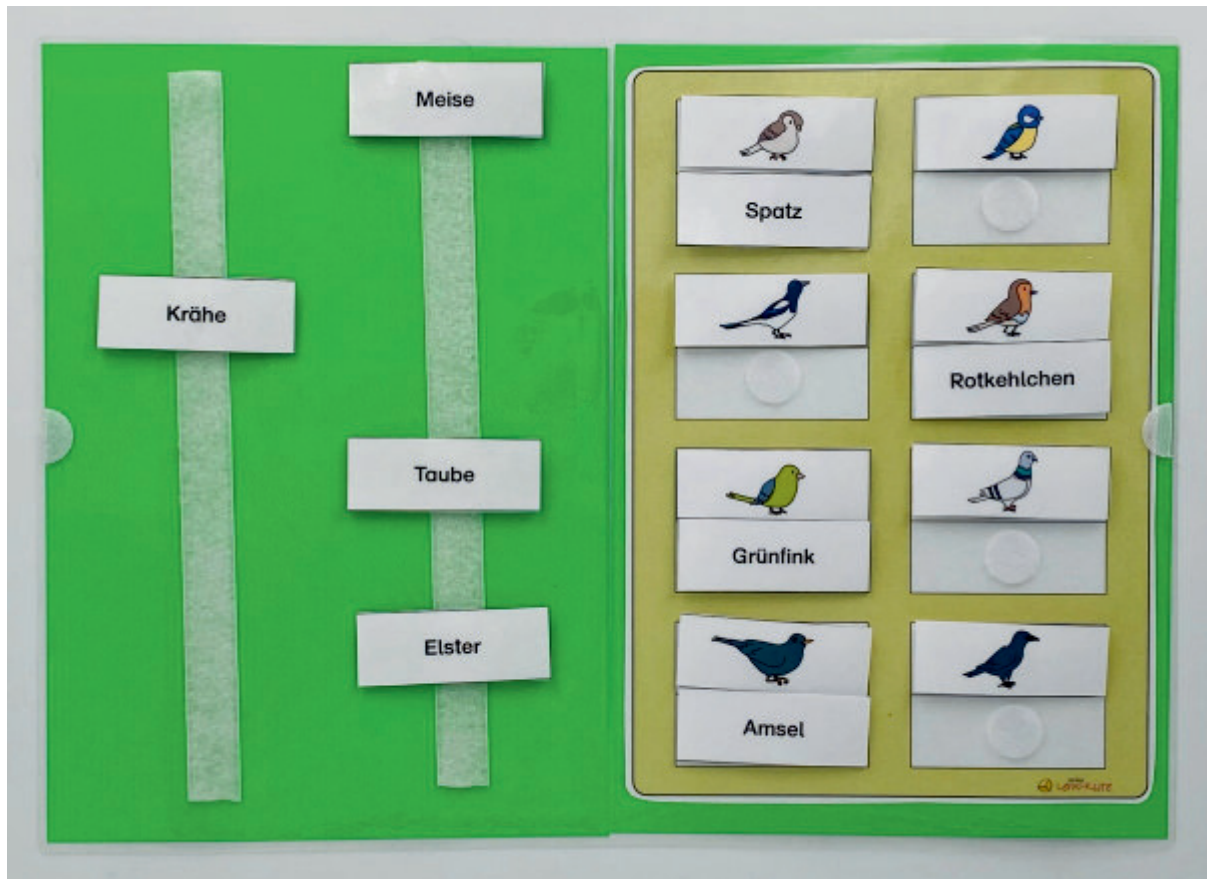
www.lern-kiste.de

Hinweis:

Die Inhalte dieses Werkes sind urheberrechtlich geschützt. Eine Vervielfältigung, Verbreitung und anderweitige Nutzung ist nur mit ausdrücklicher Zustimmung des Verlages gestattet.

Dieses Werk ist mit größter Sorgfalt erstellt und erprobt worden. Dennoch können wir keine Haftung für die Fehlerfreiheit der Inhalte übernehmen.

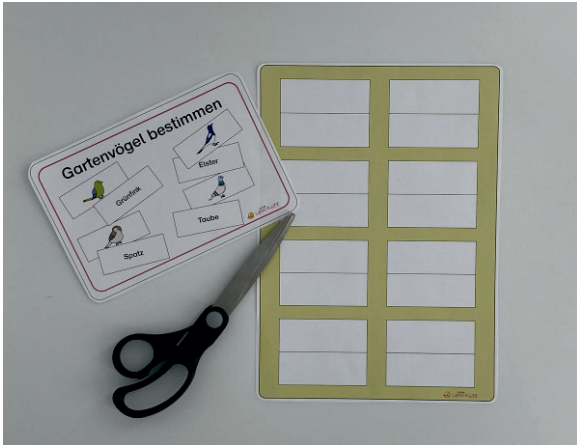
Lösungskarten auf der Rückseite:



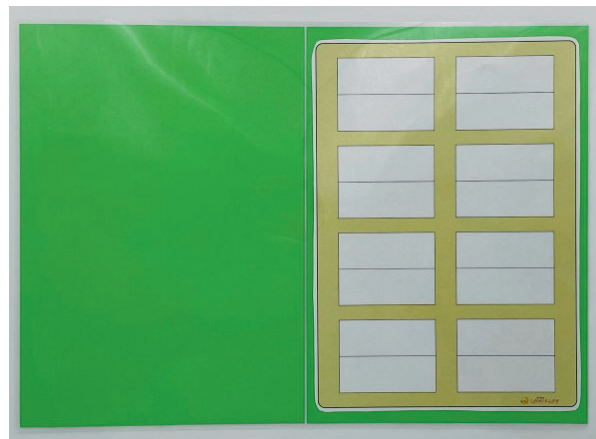
Informationen zur Mappenherstellung:

Es gibt verschiedene Möglichkeiten, Klettmappen zu erstellen. Wir empfehlen diese Art der Herstellung:

1. Benötigt werden zwei Hintergrundblätter in DIN A4 (vorzugsweise Farbwahl nach Unterrichtsfach, zum Beispiel für Mathe rot, für Sachkunde grün usw.).
2. Das Titelblatt und der Kletthintergrund werden nahe der Linie ausgeschnitten und auf die Hintergrundblätter geklebt.

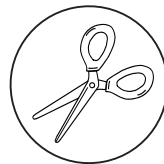


3. Diese zwei Blätter werden mit einem ganz kleinen Spalt (wichtig für das spätere Falten) in DIN A3 Laminierfolie (125 mic) eingelegt (Deckblatt nach links und umgedreht) und laminiert. Anschließend wird die Folie in der Mitte gefaltet.



4. Die Klett-Karten und Lösungs-Karten werden in DIN A4 Laminierfolie (125 mic) gelegt und laminiert. Anschließend werden die Karten ausgeschnitten. (Noch widerstandsfähiger sind die Karten, wenn diese vorab ausgeschnitten und dann mit Rand laminiert werden.)
5. Selbstklebendes Klettband (Flausch und Klett) wird an den Klett-Karten und am Kletthintergrund an den vorgegebenen Stellen befestigt (siehe Abbildung). Es können auch Klett-Klebspunkte mit einem Durchmesser von 20 mm verwendet werden. Auf der linken Seite der Mappe wird entsprechend ein Klett- oder Flauschteil aufgeklebt, jeweils das Gegenstück zu dem auf den Klett-Karten befestigten Teil.

Zum Verschließen der Mappen wird innen mittig am Rand ein Flausch- und Klettteil befestigt.



Gartenvögel bestimmen



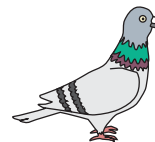
Grünfink



Elster



Spatz



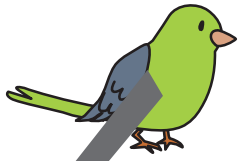
Taube

Klett-Karten:



	
Grünfink	Amsel
	
Elster	Krähe
	
Meise	Roukenlchen
	
Spatz	Taube

Lösungskarten:



Grünfink



Amsel



Elster



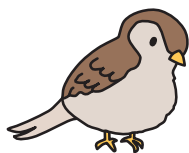
Kröhe



Meise



Rotkehlchen



Spatz



Taube

V
O
R
S
C
H
A
U