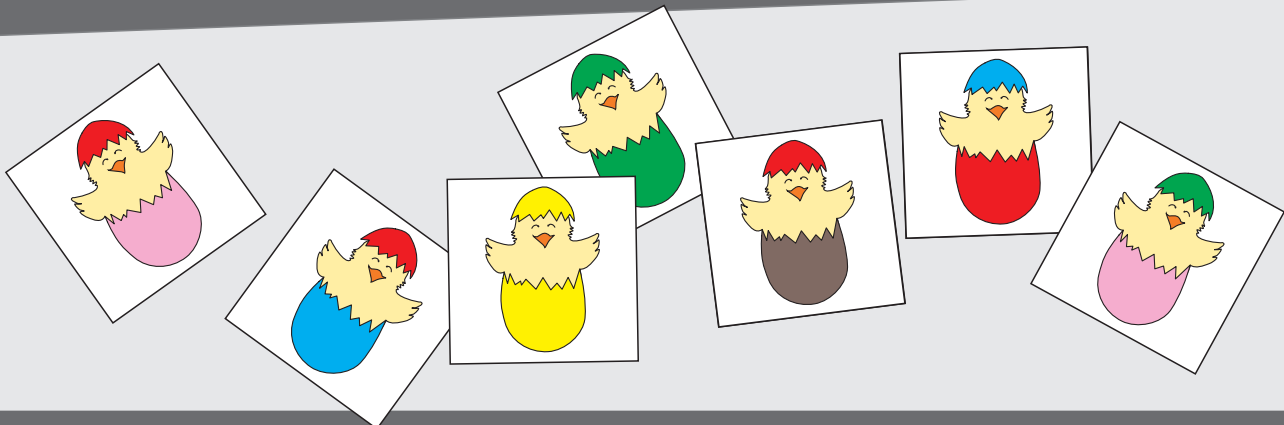
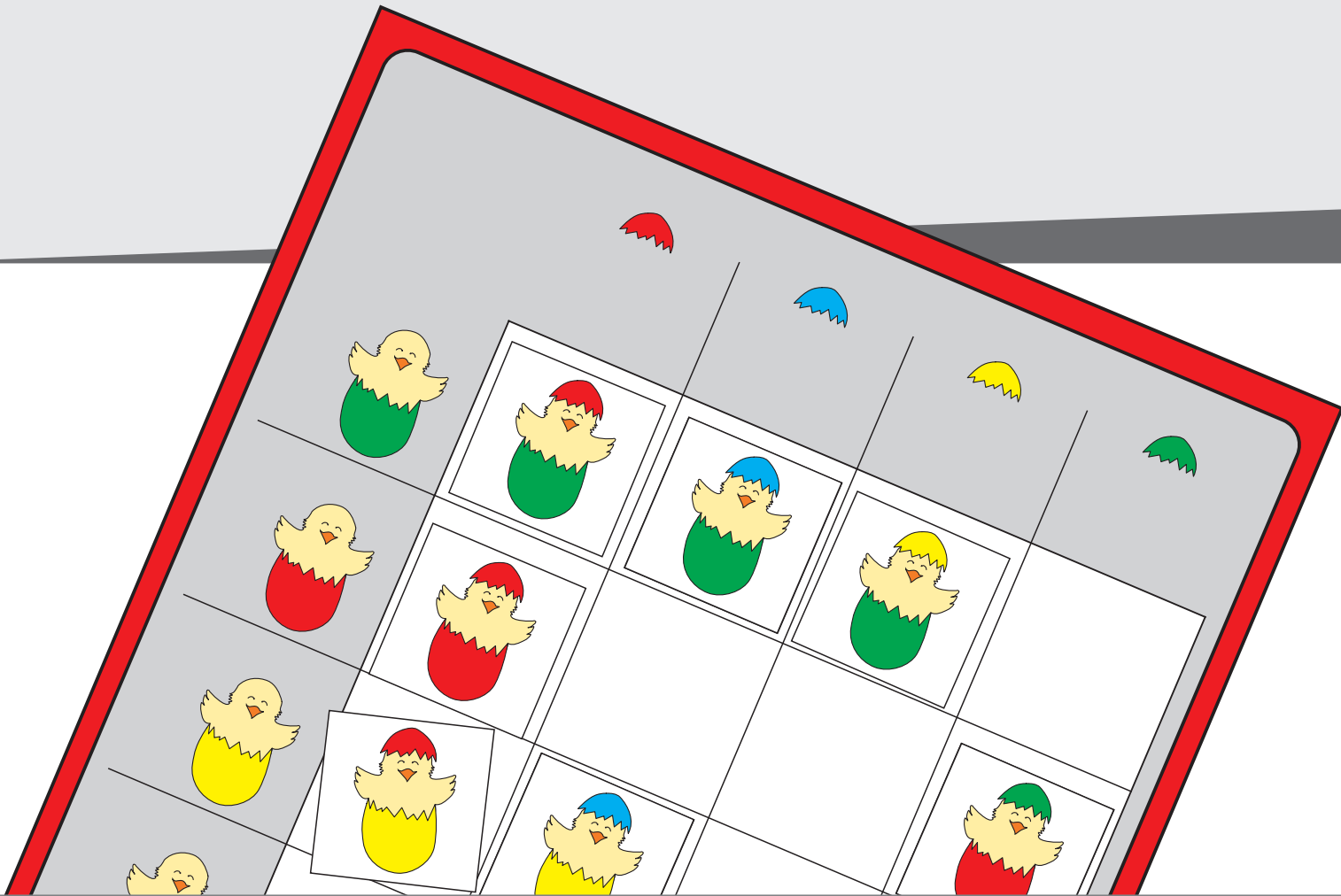




Klettmappe

Küken in der Eierschale



Informationen zum Material:

Die Klettmappe „Küken in der Eierschale“ besteht aus einer Tabelle mit 6 mal 4 Feldern. In der ersten Zeile werden die Eierschalendeckel in den Farben Rot, Blau, Gelb und Grün vorgegeben und können in der Abfolge verändert werden (bei Variante 1).

In der erste Spalte werden Küken in den Eierschalen mit den Farben Rot, Gelb, Blau, Grün, Rosa und Braun vorgegeben. Diese können ebenfalls in beliebiger Reihenfolge geklettet werden (bei Variante 1).

Auf 24 Karten sind diese Küken mit einem farbigen Eierschalendeckel abgebildet. Am Kreuzpunkt von passender Farbe des Kükens in der Eierschale und der entsprechenden Farbe des Eierschalendeckels wird die Karte in der Tabelle geklettet.

Bei der Variante 2 werden alternativ die Farben der Eierschalendeckel und der Küken in der Eierschale im Kletthintergrund vorgegeben.

Diese Mappe fördert neben der Farbunterscheidung auch die Motorik, die Auge-Hand-Koordination, die Konzentration und die Ausdauer. Der besondere Schwerpunkt liegt im Bereich der Kombinatorik sowie der Orientierung in Tabellenstrukturen.

Geeignet ist diese Arbeitsmappe für den Eingangsunterricht sowie für die sonderpädagogische Förderung.



1. Auflage 2021

Titel: Klettmappe: Küken in der Eierschale
Autorin: Geraldine Kalberla
Illustrationen: Merle Stanko
Schrift: Schulschriften, Medienwerkstatt Mühlacker
Lektoren: Edith Gabka und Michael Höpfner

Verlag: Verlag Lern-Kiste, Geraldine Kalberla
Erikastr. 35
53881 Euskirchen
Tel.: 02255/9539211
E-Mail: info@lern-kiste.de
www.lern-kiste.de

Hinweis:

Die Inhalte dieses Werkes sind urheberrechtlich geschützt. Eine Vervielfältigung, Verbreitung und anderweitige Nutzung ist nur mit ausdrücklicher Zustimmung des Verlages gestattet.

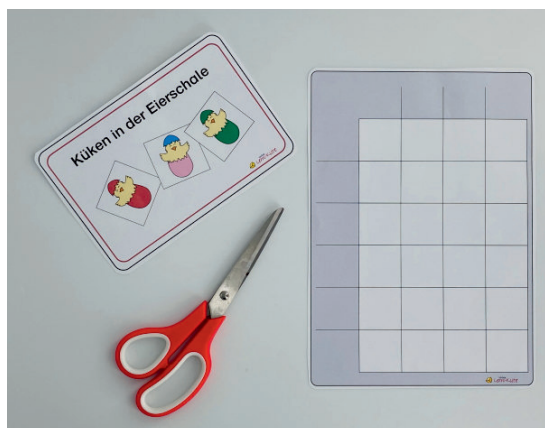
Dieses Werk ist mit größter Sorgfalt erstellt und erprobt worden. Dennoch können wir keine Haftung für die Fehlerfreiheit der Inhalte übernehmen.



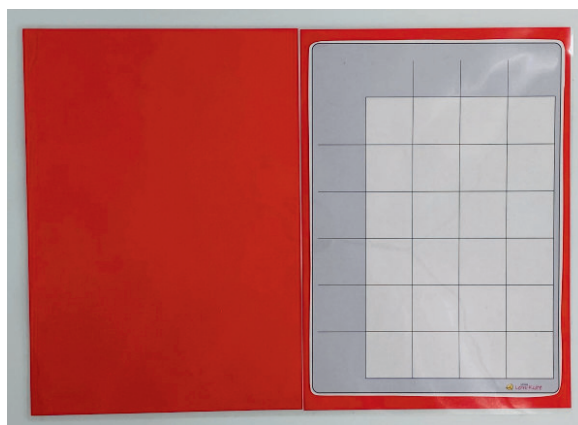
Informationen zur Mappenherstellung:

Es gibt verschiedene Möglichkeiten, Klettmappen zu erstellen. Wir empfehlen diese Art der Herstellung:

1. Benötigt werden zwei Hintergrundblätter in DIN A4 (vorzugsweise Farbwahl nach Unterrichtsfach, zum Beispiel für Mathe rot, für Sachkunde grün usw.).
2. Das Titelblatt und der Kletthintergrund werden nahe der Linie ausgeschnitten und auf die Hintergrundblätter geklebt.



3. Diese zwei Blätter werden mit einem ganz kleinen Spalt (wichtig für das spätere Falten) in DIN A3 Laminierfolie (125 mic) eingelegt (Deckblatt nach links und umgedreht) und laminiert. Anschließend wird die Folie in der Mitte gefaltet.



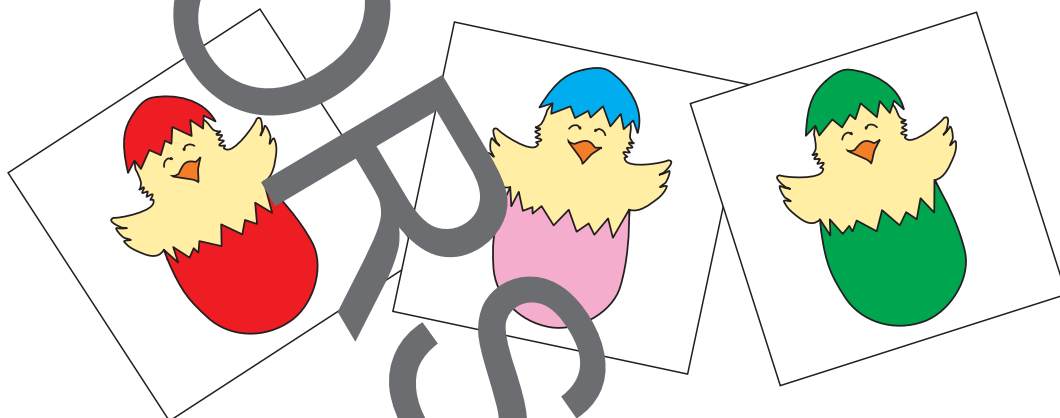
4. Die Klett-Karten werden in DIN A4 Laminierfolie (125 mic) gelegt und laminiert. Anschließend werden die Karten ausgeschnitten. (Noch widerstandsfähiger sind die Karten, wenn diese vorab ausgeschnitten und dann mit Rand laminiert werden.)

5. Selbstklebendes Klettband (Flausch und Klett) wird an den Klett-Karten und am Kletthintergrund an den vorgegebenen Stellen befestigt (siehe Abbildung). Es können auch Klett-Klebspunkte mit einem Durchmesser von 20 mm verwendet werden. Auf der linken Seite der Mappe wird entsprechend ein Klett- oder Flauschteil aufgeklebt, jeweils das Gegenstück zu dem auf den Klett-Karten befestigten Teil.

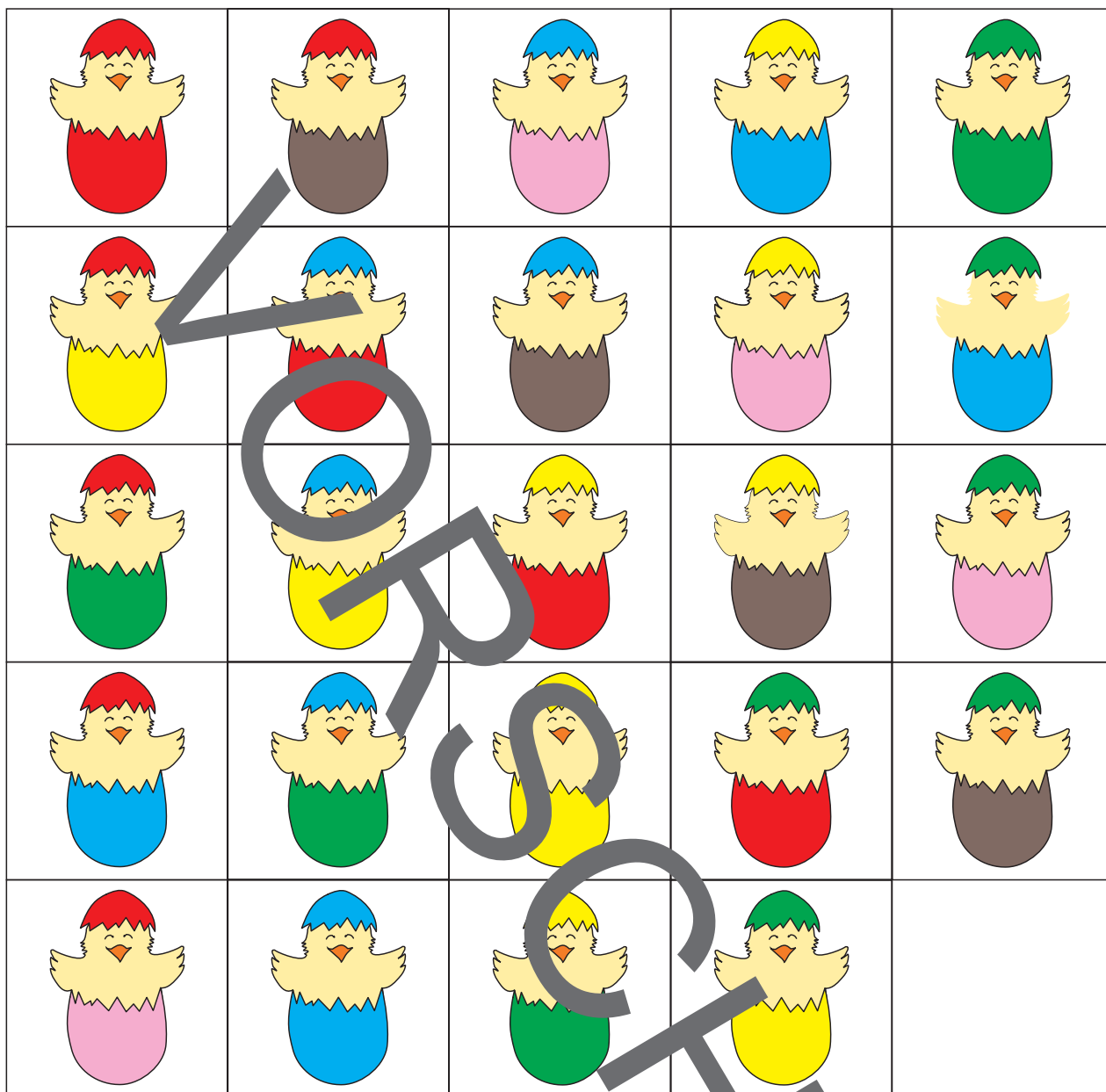
Zum Verschließen der Mappen wird innen mittig am Rand ein Flausch- und Klettteil befestigt.

Titelblatt:

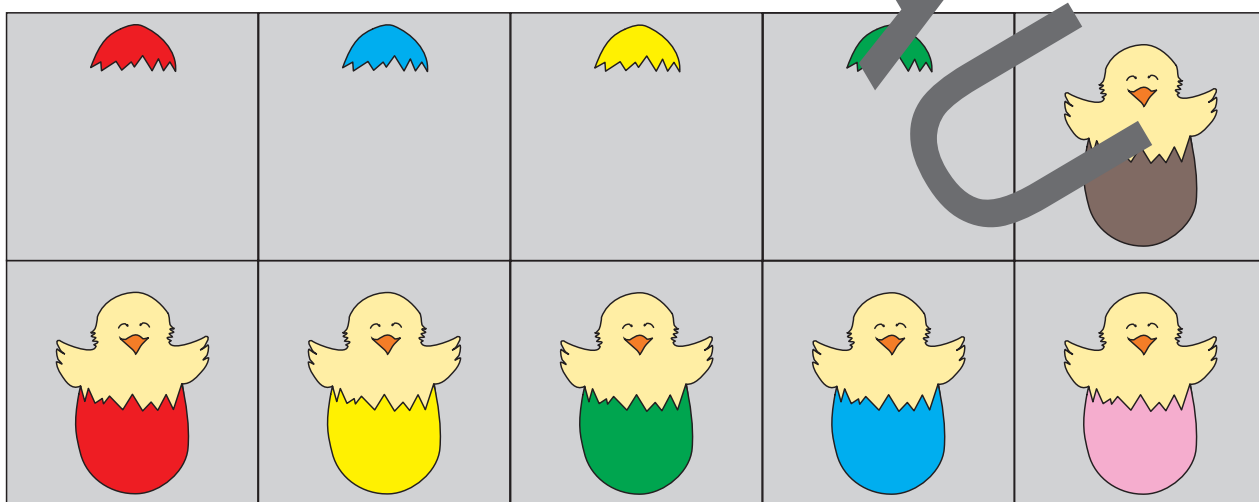
Küken in der Eierschale



Klett-Karten:



Diese Karten werden benötigt, wenn der Kletthintergrund mit der Variante 1 verwendet wird.



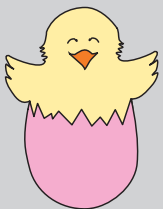
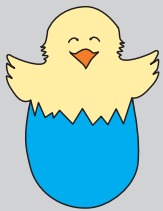
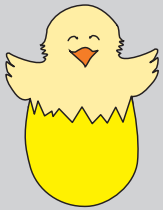
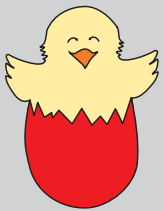
Variante 1:

Bei diesem
Kletthintergrund
gibt es keine
Farbvorgabe
der Eierschalen.

VORSCHEID

Variante 2:

Bei diesem
Kletthintergrund
sind die
Farben der
Eierschalen
vorgegeben.



KORSCHEID