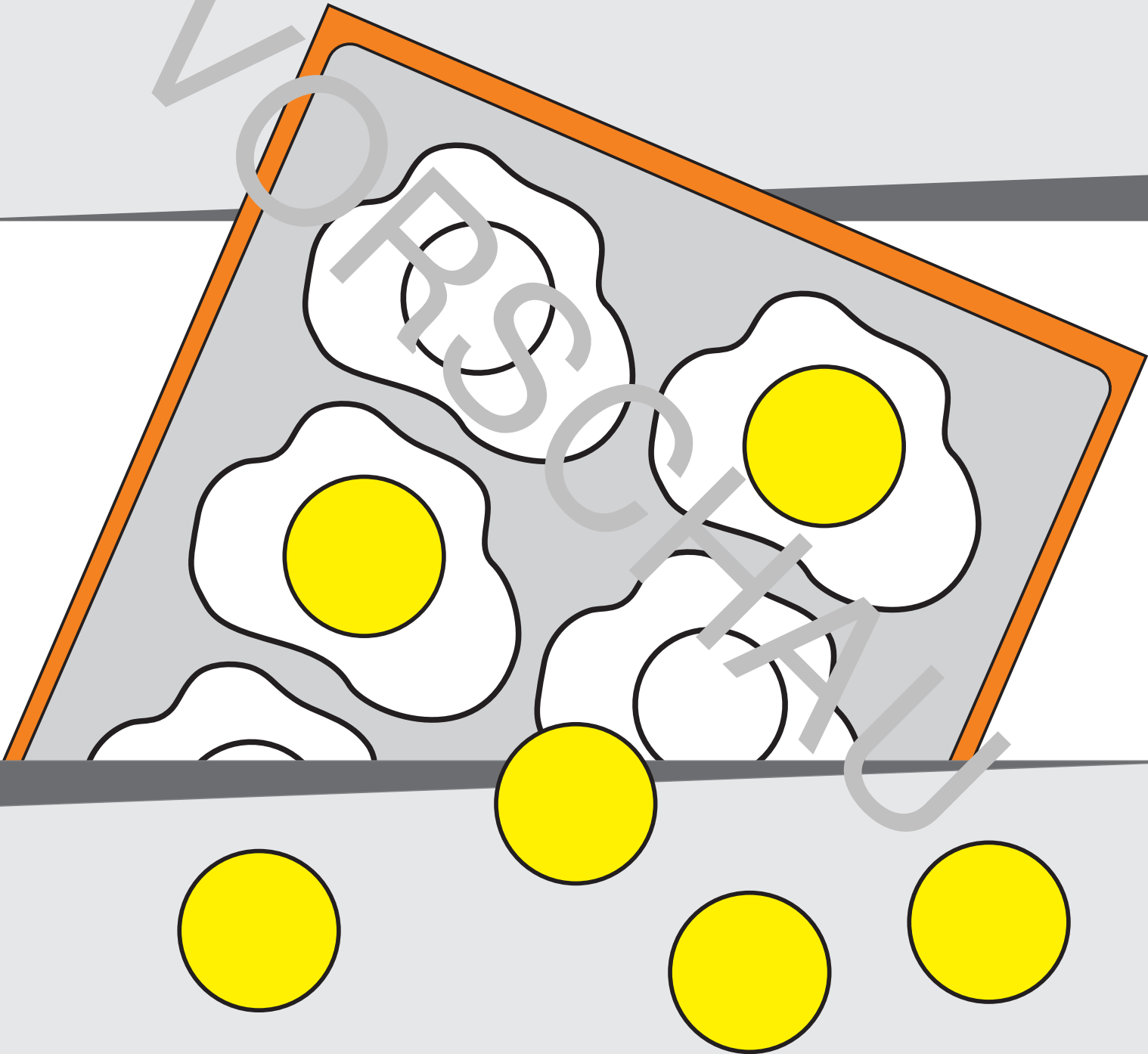




Klettmappe das Gelbe vom Ei



VORPROB



© Geraldine Kalberla, 2017

Titel: Klettmappe: das Gelbe vom Ei
Autorin: Geraldine Kalberla, 2017
Schrift: Schulschriften, www.schulschriften.de

Verlag: Verlag Lern-Kiste, Geraldine Kalberla
Erikastr. 35
53881 Euskirchen
Tel.: 02255/9539211
E-Mail: info@lern-kiste.de
www.lern-kiste.de

Hinweis:

Die Inhalte dieses Werkes sind urheberrechtlich geschützt. Eine Vervielfältigung, Verbreitung und anderweitige Nutzung ist nur mit ausdrücklicher Zustimmung des Verlages gestattet.

Dieses Werk ist mit größter Sorgfalt erstellt und erprobt worden. Dennoch können wir keine Haftung für die Fehlerfreiheit der Inhalte übernehmen.

Informationen zum Material:

Die Klettmappe „das Gelbe vom Ei“ besteht aus 8 Spiegelei-Abbildungen. Auf 8 Karten ist jeweils ein Eidotter abgebildet. Das Eigelb soll mittig auf das Spiegelei geklettet werden.

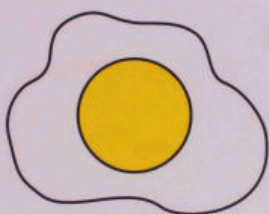
Im Mittelpunkt steht die Einübung der einzelnen Arbeitsschritte beim Anheften der Klettkarten. Dies beinhaltet das Arbeiten von links nach rechts und das Abnehmen und das Aufkletten von Abbildungen.

Diese Mappe fördert die Wahrnehmung, die Motorik, die Auge-Hand-Koordination sowie die Konzentration und die Ausdauer.

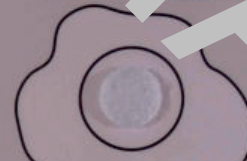
Geeignet ist diese Arbeitsmappe für den Eingangsunterricht sowie für die sonderpädagogische Förderung.

VORSCHEAU

das Gelbe vom Ei



LOTTI KLIPP

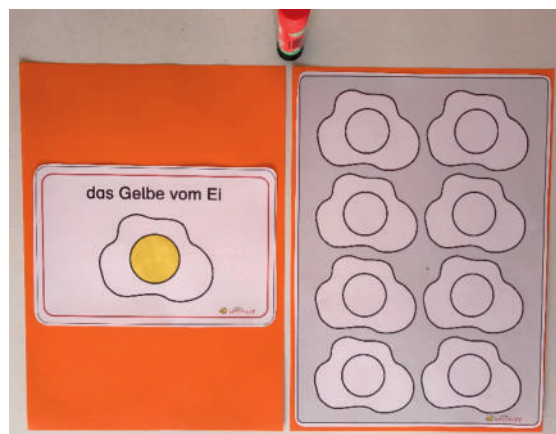
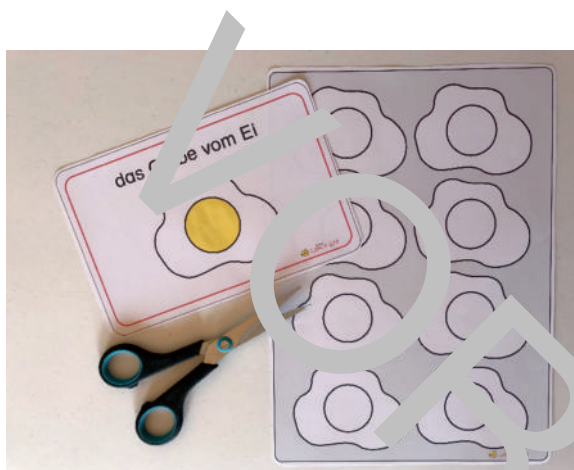


LOTTI KLIPP

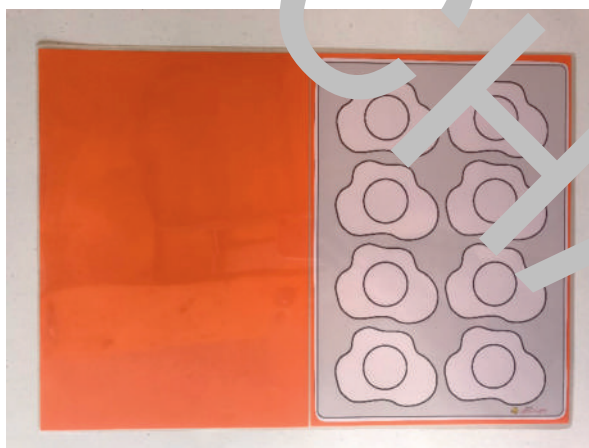
Informationen zur Mappenherstellung:

Es gibt verschiedene Möglichkeiten, Klettmappen zu erstellen. Wir empfehlen diese Art der Herstellung:

1. Benötigt werden zwei Hintergrundblätter in DIN A4 (vorzugsweise Farbwahl nach Unterrichtsfach, zum Beispiel für Mathe rot, für Sachkunde grün usw.).
2. Das Titelblatt und der Kletthintergrund werden nahe der Linie ausgeschnitten und auf die Hintergrundblätter geklebt.



3. Diese zwei Blätter werden mit einem ganz kleinen Spalt (wichtig für das spätere Falten) in DIN A3 Laminierfolie (125 mic) eingeklebt (Deckblatt nach links und umgedreht) und laminiert. Anschließend wird die Folie in der Mitte geschnitten.



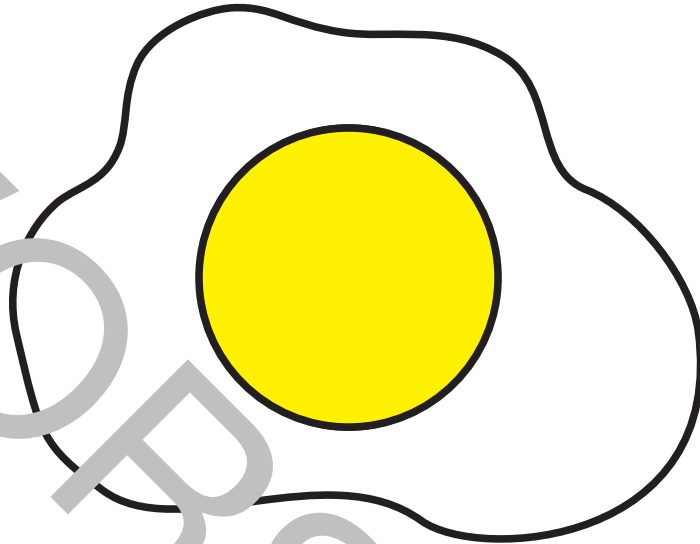
4. Die Klett-Karten werden in DIN A4 Laminierfolie (125 mic) gelegt und laminiert. Anschließend werden die Karten ausgeschnitten. (Noch widerstandsfähiger sind die Karten, wenn diese vorab ausgeschnitten und dann mit Rand laminiert werden.)

5. Selbstklebendes Klettband (Flausch und Klett) wird an den Klett-Karten und am Kletthintergrund an den vorgegebenen Stellen befestigt (siehe Abbildung). Es können auch Klett-Klebspunkte mit einem Durchmesser von 20 mm verwendet werden. Auf der linken Seite der Mappe wird entsprechend ein Klett- oder Flauschteil aufgeklebt, jeweils das Gegenstück zu dem auf den Klett-Karten befestigten Teil.

Zum Verschließen der Mappen wird innen mittig am Rand ein Flausch- und Klettteil befestigt.

Titelblatt:

das Gelbe vom Ei



Verlag
Lern-Kiste

Klett-Karten:

