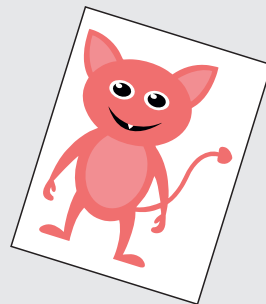
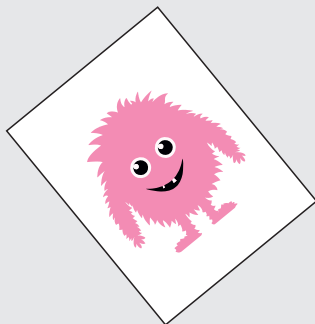
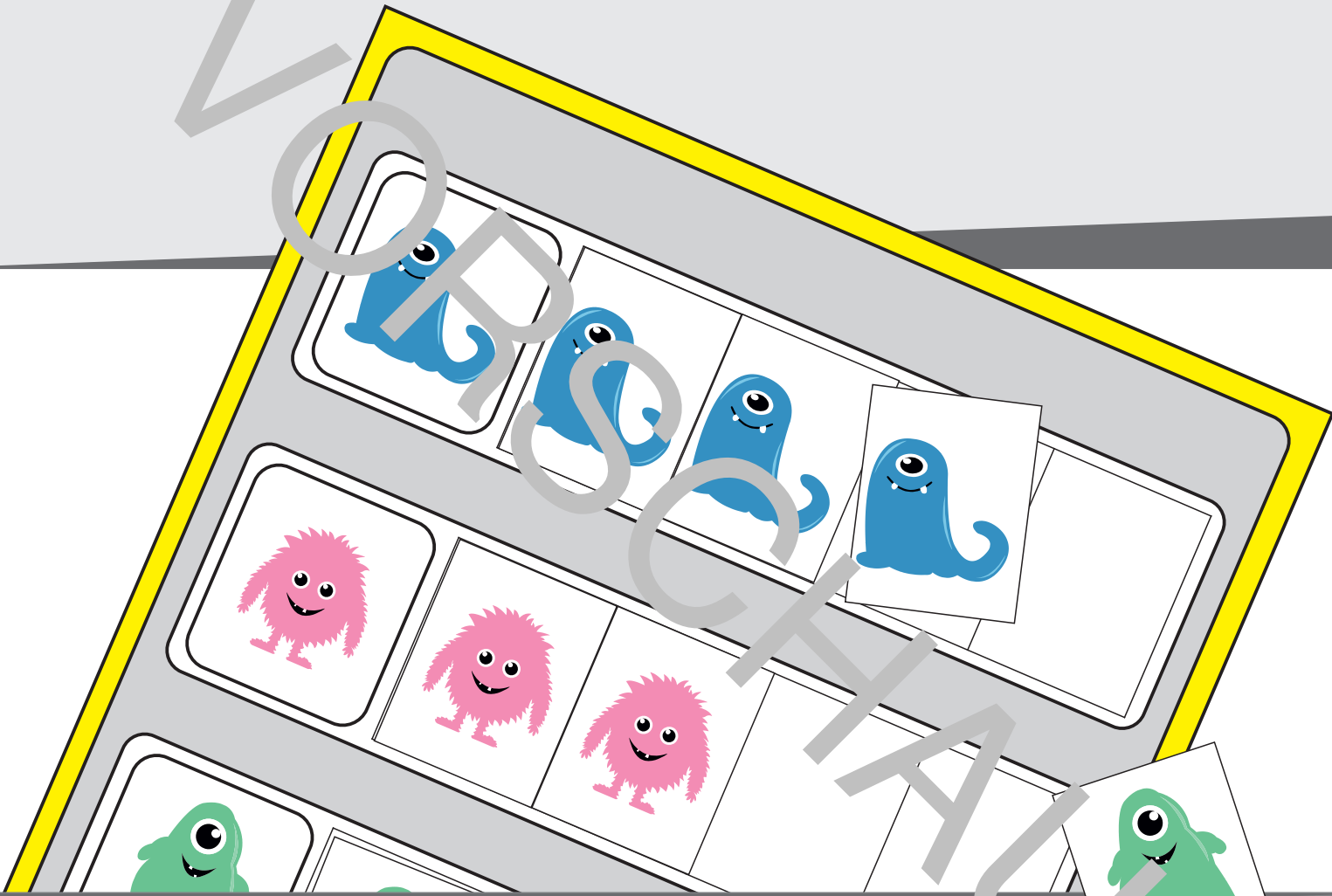




Klettmappe Monster sortieren



VORSCHEAU



© Geraldine Kalberla, 2017

Titel: Klettmappe: Monster sortieren
Autorin: Geraldine Kalberla, 2017
Schrift: Schulschriften, www.schulschriften.de
Illustrationen: Daria Konik

Verlag: Verlag Lern-Kiste, Geraldine Kalberla
Erikastr. 35
53881 Euskirchen
Tel.: 02255/9539211
E-Mail: info@lern-kiste.de
www.lern-kiste.de

Hinweis:

Die Inhalte dieses Werkes sind urheberrechtlich geschützt. Eine Vervielfältigung, Verbreitung und anderweitige Nutzung ist nur mit ausdrücklicher Zustimmung des Verlages gestattet.

Dieses Werk ist mit größter Sorgfalt erstellt und erprobt worden. Dennoch können wir keine Haftung für die Fehlerfreiheit der Inhalte übernehmen.

Informationen zum Material:

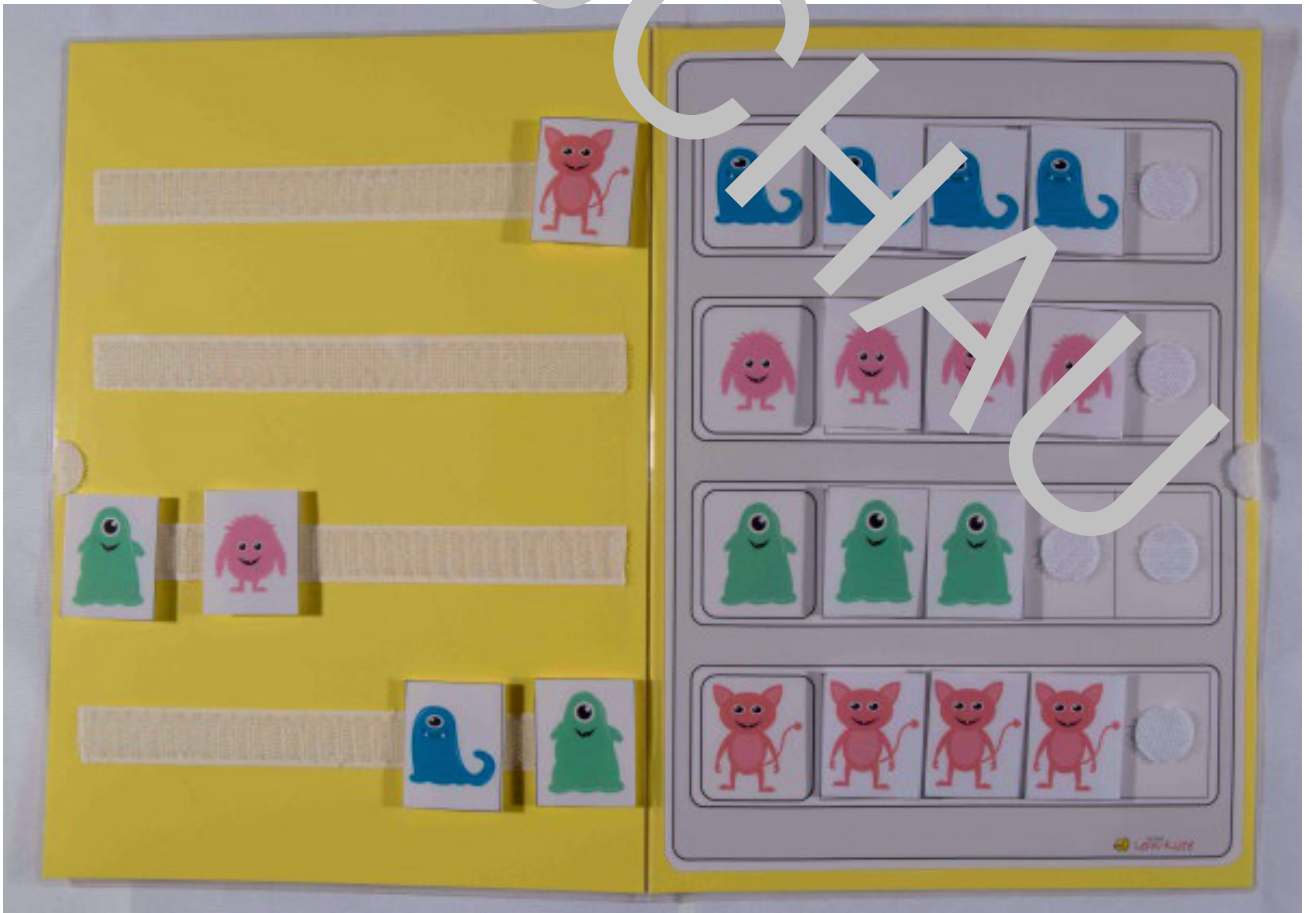
Die Klettmappe „Monster sortieren“ besteht aus 4 Bilderreihen untereinander, bei denen jeweils links ein Monster vorgegeben ist. Jedes Monster hat eine eigene Farbe. Des Weiteren gibt es 16 Karten (jeweils 4 Karten einer Sorte und Farbe für 4 Monstern, zum Beispiel 4 rosa Fellmonster-Karten).

Jede Reihe ist in 5 Felder unterteilt. Im ersten Feld ist das Monster vorgegeben, die farbigen Abbildungen werden diesem dann zugeordnet.

Diese Mappe fördert neben der Farb- und Formunterscheidung auch die Motorik, die Auge-Hand-Koordination sowie die Konzentration und die Ausdauer.

Geeignet ist diese Arbeitsmappe für den Eingangsunterricht sowie für die sonderpädagogische Förderung.

VORSCHEAU



Informationen zur Mappenherstellung:

Es gibt verschiedene Möglichkeiten, Klettmappen zu erstellen. Wir empfehlen diese Art der Herstellung:

1. Benötigt werden zwei Hintergrundblätter in DIN A4 (vorzugsweise Farbwahl nach Unterrichtsfach, zum Beispiel für Mathe rot, für Sachkunde grün usw.).
2. Das Titelblatt und der Kletthintergrund werden nahe der Linie ausgeschnitten und auf die Hintergrundblätter geklebt.



3. Diese zwei Blätter werden mit einem ganz kleinen Spalt (wichtig für das spätere Falten) in DIN A3 Laminierfolie (125 mic) einglegt (Deckblatt nach links und umgedreht) und laminiert. Anschließend wird die Folie in der Mitte geschnitten.



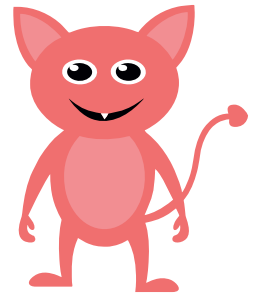
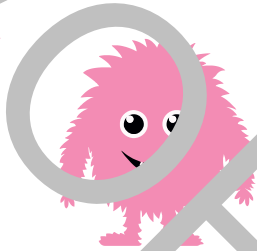
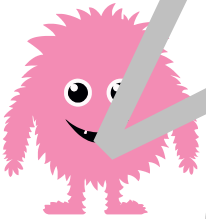
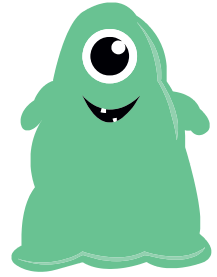
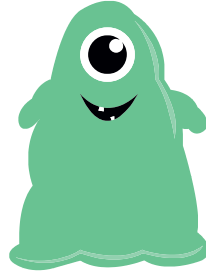
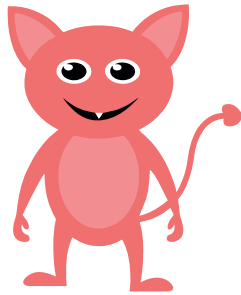
4. Die Klett-Karten werden in DIN A4 Laminierfolie (125 mic) gelegt und laminiert. Anschließend werden die Karten ausgeschnitten. (Noch widerstandsfähiger sind die Karten, wenn diese vorab ausgeschnitten und dann mit Rand laminiert werden.)

5. Selbstklebendes Klettband (Flausch und Klett) wird an den Klett-Karten und am Kletthintergrund an den vorgegebenen Stellen befestigt (siehe Abbildung). Es können auch Klett-Klebspunkte mit einem Durchmesser von 20 mm verwendet werden. Auf der linken Seite der Mappe wird entsprechend ein Klett- oder Flauschteil aufgeklebt, jeweils das Gegenstück zu dem auf den Klett-Karten befestigten Teil.

Zum Verschließen der Mappen wird innen mittig am Rand ein Flausch- und Klettteil befestigt.

Titelblatt:

Monster sortieren



Verlag
Lern-Kiste

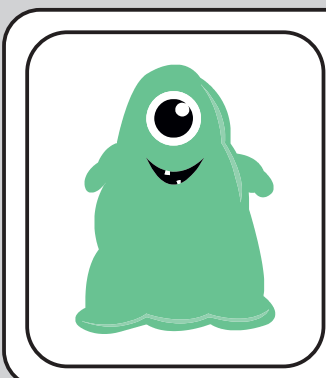
Klett-Karten:



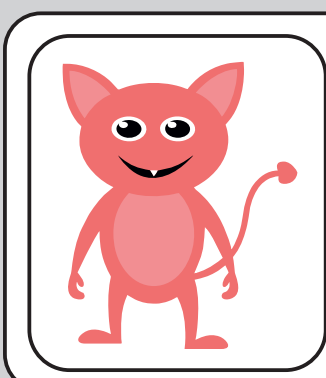
--	--	--	--



--	--	--	--



--	--	--	--



--	--	--	--