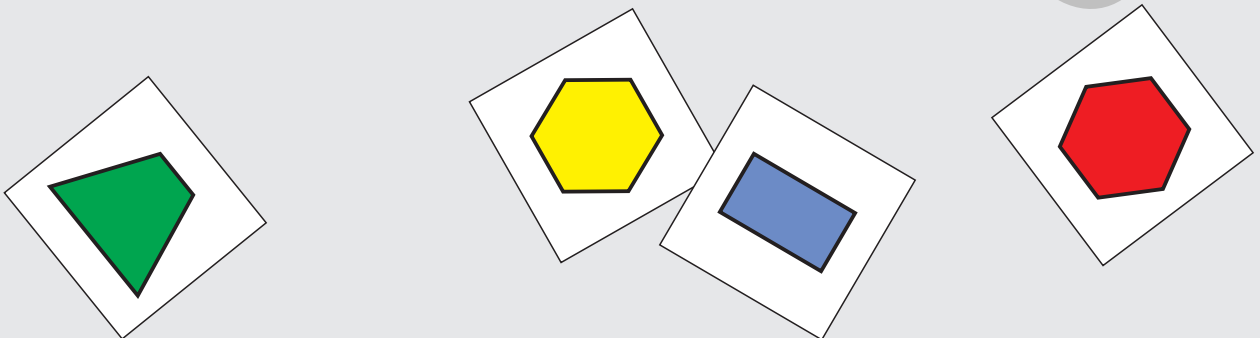
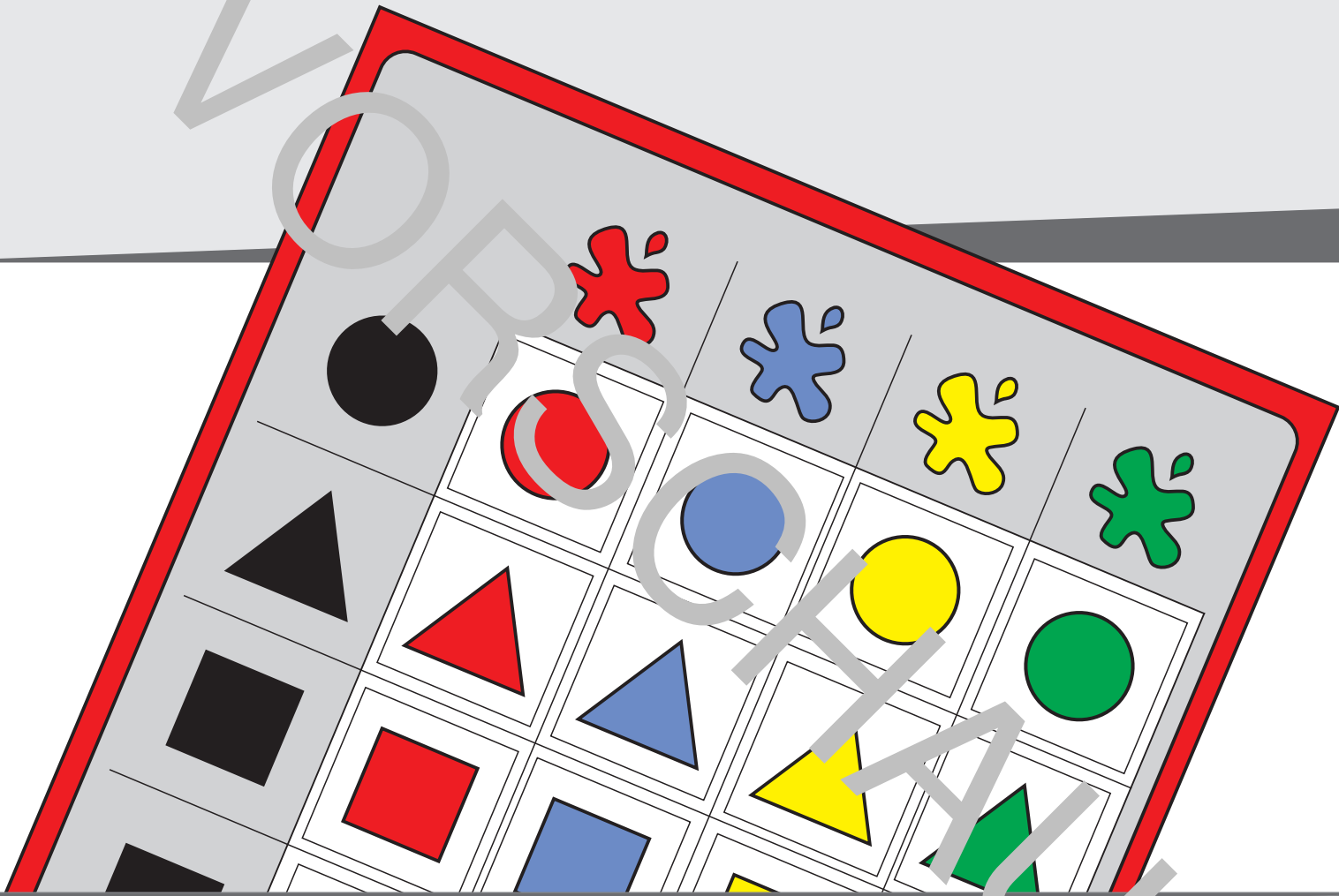




Klettmappe

Farben und Formen



VORSCHEAU



© Geraldine Kalberla, 2017

Titel: Klettmappe: Farben und Formen
Autorin: Geraldine Kalberla, 2017
Schrift: Schulschriften, www.schulschriften.de

Verlag: Verlag Lern-Kiste, Geraldine Kalberla
Erikastr. 35
53881 Euskirchen
Tel.: 02255/9539211
E-Mail: info@lern-kiste.de
www.lern-kiste.de

Hinweis:

Die Inhalte dieses Werkes sind urheberrechtlich geschützt. Eine Vervielfältigung, Verbreitung und anderweitige Nutzung ist nur mit ausdrücklicher Zustimmung des Verlages gestattet.

Dieses Werk ist mit größter Sorgfalt erstellt und erprobt worden. Dennoch können wir keine Haftung für die Fehlerfreiheit der Inhalte übernehmen.

Informationen zum Material:

Die Klettmappe „Farben und Formen“ besteht aus einer Tabelle mit 6 mal 4 Feldern. In der obersten horizontalen Reihe werden die Farben rot, blau, gelb und grün in Form von Farbkleckschen vorgegeben.

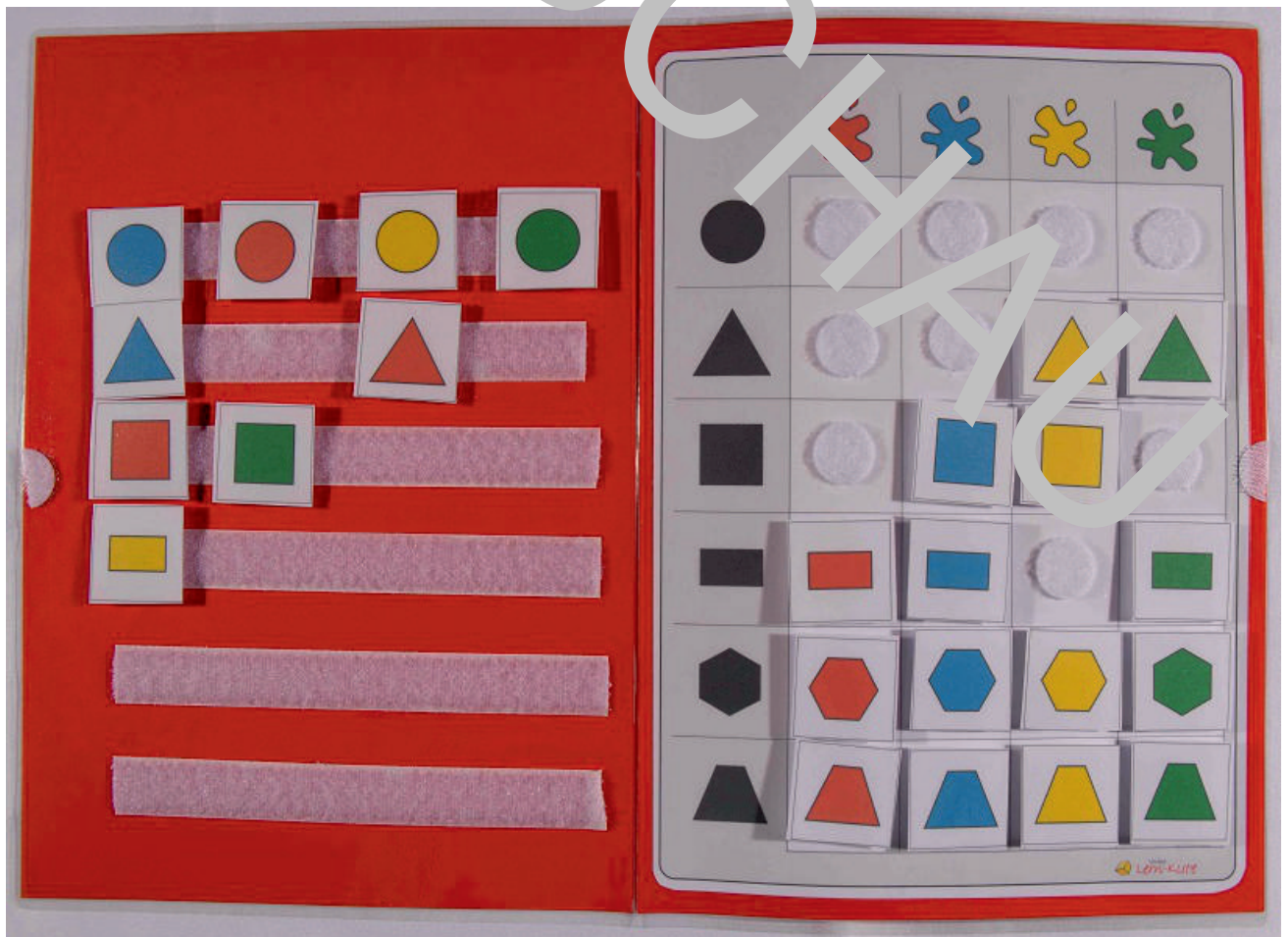
Die erste senkrechte Reihe gibt die geometrischen Formen Kreis, Dreieck, Quadrat, Rechteck, Sechseck und Trapez vor.

Auf 24 Karten sind diese geometrischen Formen farbig abgebildet. Am Kreuzpunkt von passender Farbe und entsprechender geometrischer Form wird die Karte in der Tabelle angeklebt.

Diese Mappe fördert neben der Farb- und Formunterscheidung auch die Motorik, die Auge-Hand-Koordination, die Konzentration und die Ausdauer.

Geeignet ist diese Arbeitsmappe für den Eingangsunterricht sowie für die sonderpädagogische Förderung.

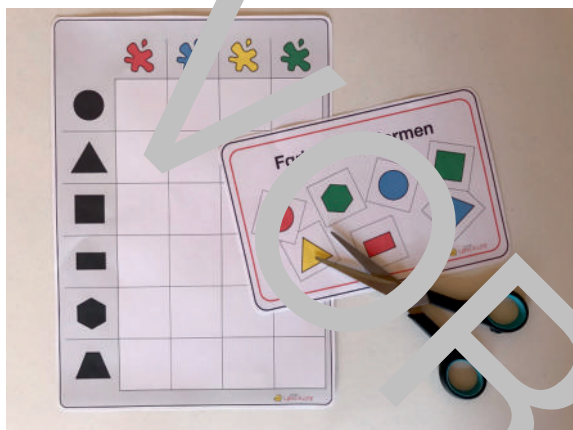
VORSCHEAU



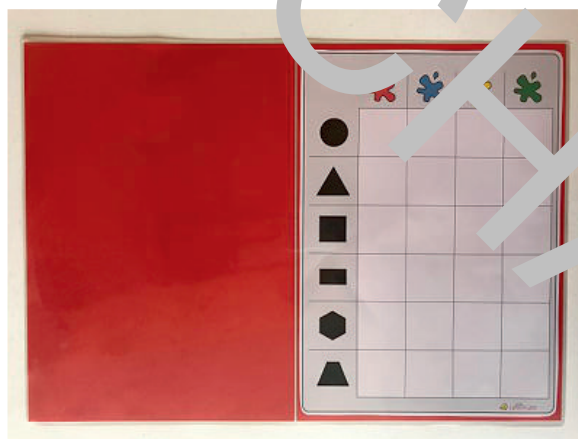
Informationen zur Mappenherstellung

Es gibt verschiedene Möglichkeiten, Klettmappen zu erstellen. Wir empfehlen diese Art der Herstellung.

1. Benötigt werden zwei Hintergrundblätter in DIN A4 (vorzugsweise Farbwahl nach Unterrichtsfach, zum Beispiel für Mathe rot, für Sachkunde grün usw.).
2. Das Titelblatt und der Kletthintergrund werden nahe der Linie ausgeschnitten und auf die Hintergrundblätter geklebt.



3. Diese zwei Blätter werden mit einem ganz kleinen Spalt (wichtig für das spätere Falten) in DIN A3 Laminierfolie (125 mic) eingeklebt (Deckblatt nach links und umgedreht) und laminiert. Anschließend wird die Folie in der Mitte geschnitten.



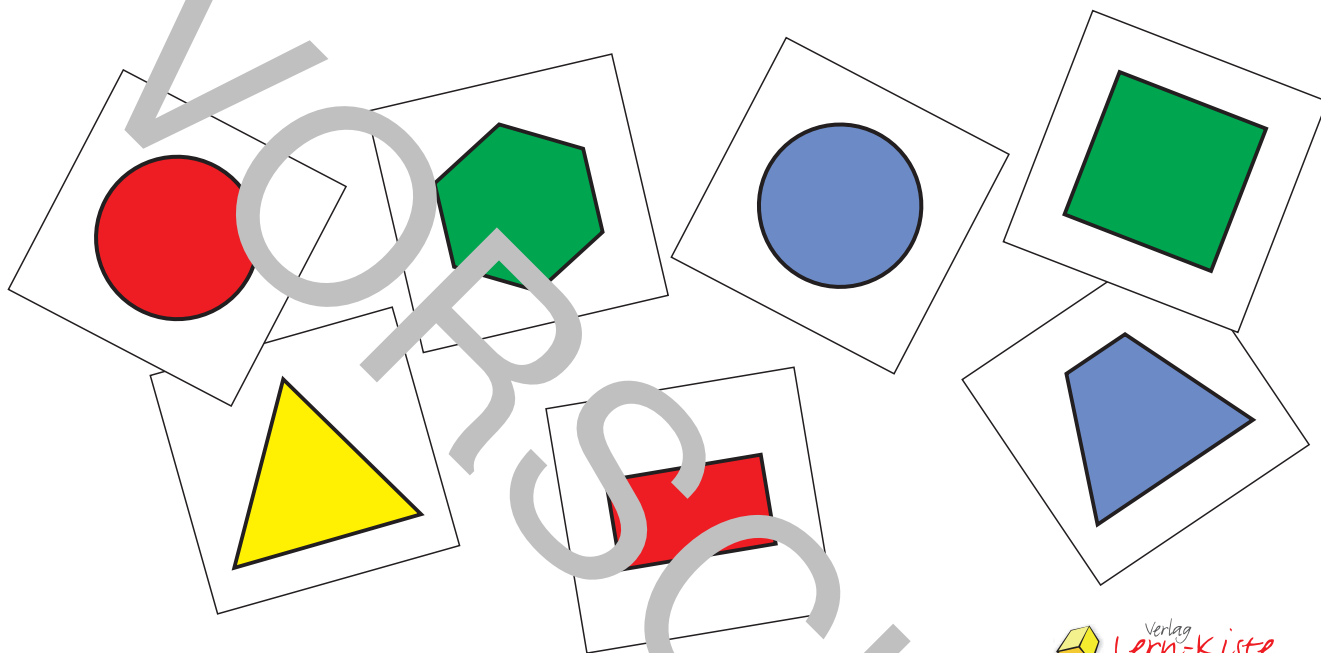
4. Die Klett-Karten werden in DIN A4 Laminierfolie (125 mic) gelegt und laminiert. Anschließend werden die Karten ausgeschnitten. (Noch widerstandsfähiger sind die Karten, wenn diese vorab ausgeschnitten und dann mit Rand laminiert werden.)

5. Selbstklebendes Klettband (Flausch und Klett) wird an den Klett-Karten und am Kletthintergrund an den vorgegebenen Stellen befestigt (siehe Abbildung). Es können auch Klett-Klebspunkte mit einem Durchmesser von 20 mm verwendet werden. Auf der linken Seite der Mappe wird entsprechend (gegengesetzt dem auf dem Klett-Karten befestigten Klett oder Flausch) ein Klett- oder Flauschteil aufgeklebt.

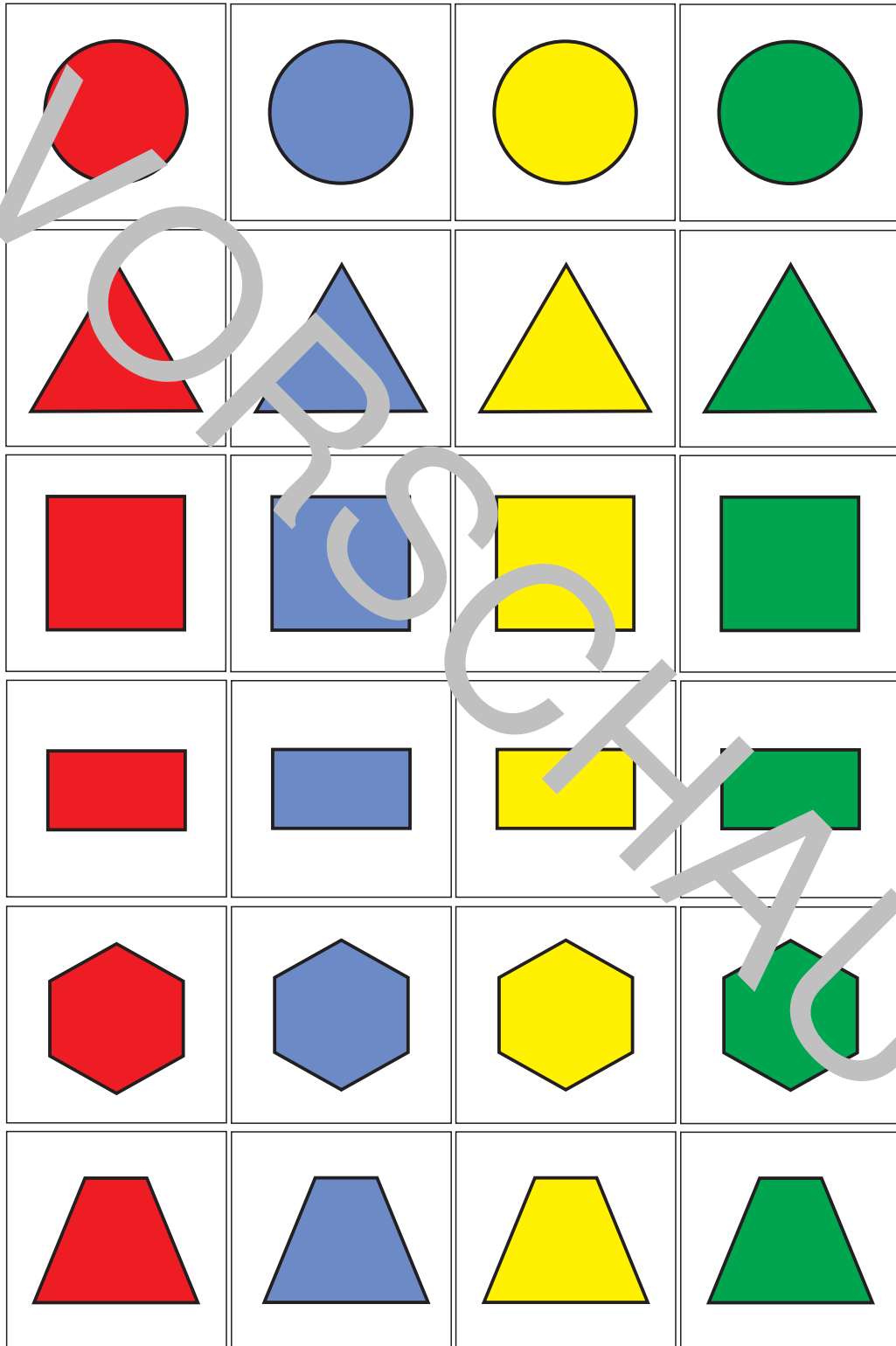
Zum Verschließen der Mappen wird innen mittig am Rand ein Flausch- und Klettteil befestigt.

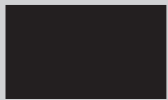
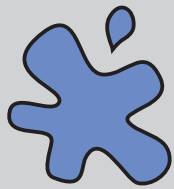
Titelblatt:

Farben und Formen



Klett-Karten:





WORTSCHAU